

# روش رفع خطای SIGNATURE در دستگاه VERIFONE 520



**تذکر:** قبل از انجام هر اقدامی، به نکته زیر توجه داشته باشید.

چنانچه دستگاه از شرکت آیریک خریداری شده است از باز کردن درب دستگاه خودداری نمایید و انجام این فرآیند را به شرکت آیریک بسپارید. باز کردن درب دستگاه توسط شما موجب ابطال گارانتی دستگاه می گردد.



## ● خطای SIGNATURE چیست؟

چنانچه دستگاه VERIFONE 520 خام نباشد، در فرآیند نصب اپلیکیشن، هنگام بارگذاری آخرین فایل (فایل اپلیکیشن آیریک) با خطای SIGNATURE مواجه خواهید شد.

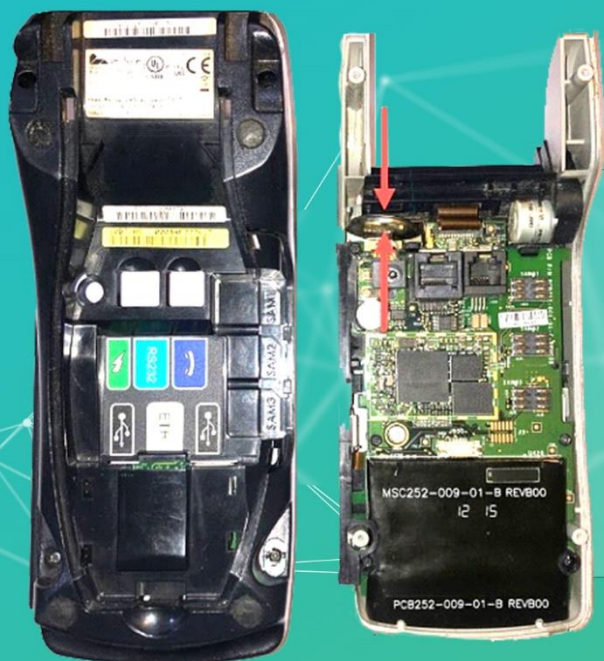


آیریک تجارت نصف جهان  
AYRIK TEJARAT NESFE JAHAN



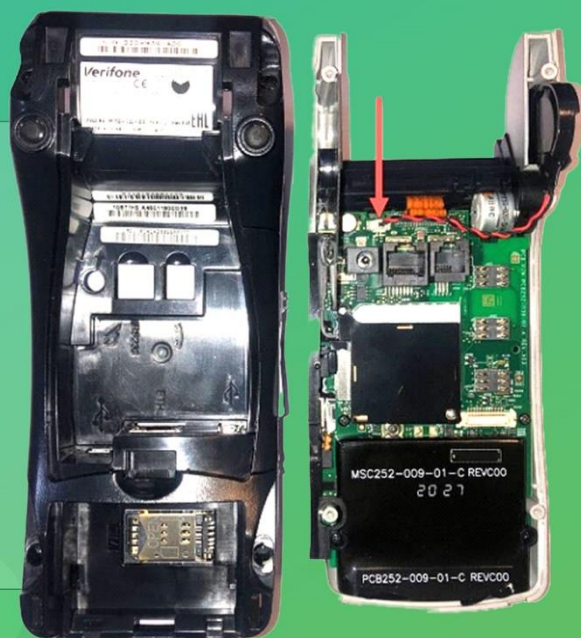
## نحوه رفع خطا:

### ● ابتدا قاب دستگاه باز شود.



اگر دستگاه دارای قابلیت ارتباطی **LAN** و **DIAL UP** باشد. باتری بکاپ داخل دستگاه، به برد آن لحیم شده است **(مانند تصویر)**. در این نوع، **دو طرف باتری بکاپ** را به وسیله یک سیم اتصال کوتاه نمایید.

اگر دستگاه دارای قابلیت ارتباطی **LAN** ، **DIAL UP** و **GPRS** باشد. باتری بکاپ داخل دستگاه با یک سوکت به برد متصل شده است **(مانند تصویر)**. در این نوع، سوکت باتری بکاپ را به آرامی خارج و مجدد به برد متصل نمایید.



### ● پس از آن قاب دستگاه را ببندید.

بعد از انجام فرآیند ذکر شده، دستگاه را **روشن** نمایید. با پیغام **TAMPER** مواجه می‌شوید که مطابق ویدیو آموزشی "**نصب اپلیکیشن VERIFONE 520**" منتشر شده، اقدام به نصب اپلیکیشن نمایید.