



نصب اپلیکیشن اختصاصی آی‌ریک ( سپهر، پرداخت نوین و پاسارگاد )

دستگاه کارتخوان AISINO V72

جهت نصب اپلیکیشن اختصاصی آبریک دستگاه AISINO V72 ابتدا از پنل نمایندگان اقدام به دانلود فایل اپلیکیشن نمائید.

**نکته:** اپلیکیشن فوق تنها قابل نصب بر روی دستگاه های خام می باشد.

در پوشه اپلیکیشن ۳ فایل با نام های ذیل قابل مشاهده است که به شرح ذیل توضیحات آن خدمتتان ارائه می گردد:

- ۱- **Load Tools** : از طریق این برنامه ، کلید اپلیکیشن پوشه (PUBLIC KEY) نصب می گردد .
- ۲- **Dowtool** : از طریق این برنامه نصب اپلیکیشن انجام می گردد .
- ۳- **APPLICATION & KEY** : در پوشه فوق اپلیکیشن ها به همراه کلید قرار دارد ( PEP - پاسارگاد / PNA - پرداخت نوین / SEP - سپهر / PublicKey - کلید اپلیکیشن )

#### فرآیند دستگاه

ابتدا دستگاه را با کابل مناسب به سیستم متصل نمائید، بلافاصله پس از اتصال کابل به دستگاه ، دستگاه به صورت اتوماتیک روشن خواهد شد ، بلافاصله پس از روشن شدن صفحه دستگاه یکبار **کلید سبز** را جهت ورود به منوی بایوس فشار دهید.

پس از نمایش منوی بایوس نیازی به انتخاب کلید و یا گزینه ای وجود ندارد و بایستی دستگاه تنها در همان منو باقی بماند.

#### فرآیند سیستم


در صورتی که دستگاه خام است و پیش از این اپلیکیشن آبریک را نداشته است در مرحله اول می بایست اقدام به نصب کلید نمائید.

پوشه Load Tools را باز نموده و فایل با نام LoadTools[V1.3.22].exe را اجرا نمائید.

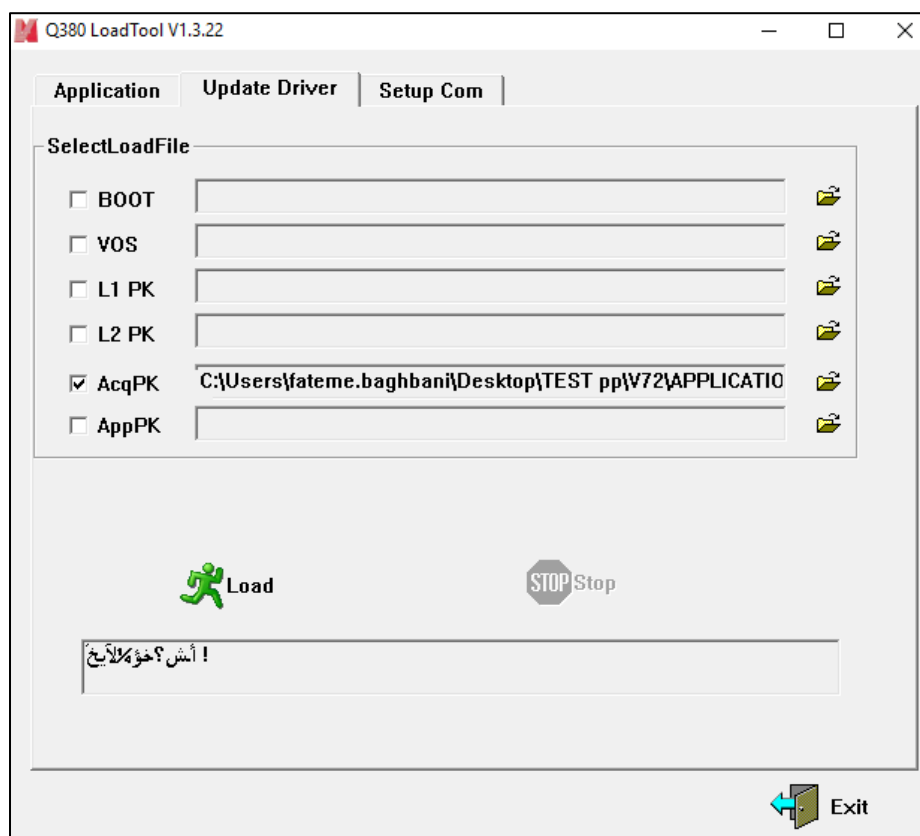
در قسمت بالای پنجره نمایش داده شده، سربرگ Setup com در قسمت Com port، پورت سیستم خود را انتخاب نمائید.

پس از آن سربرگ Update Driver را انتخاب نموده و در قسمت AcqPK فایل کلید را بارگذاری نمائید.

**مسیر فایل کلید :** در فایل APPLICATION & KEY – پوشه PublicKey – فایل AcqPk.pk

پس از بارگذاری فایل AcqPk.pk در برنامه Load Tools گزینه LOAD را با آرم  انتخاب نمائید و منتظر بمانید نصب کلید انجام شود.

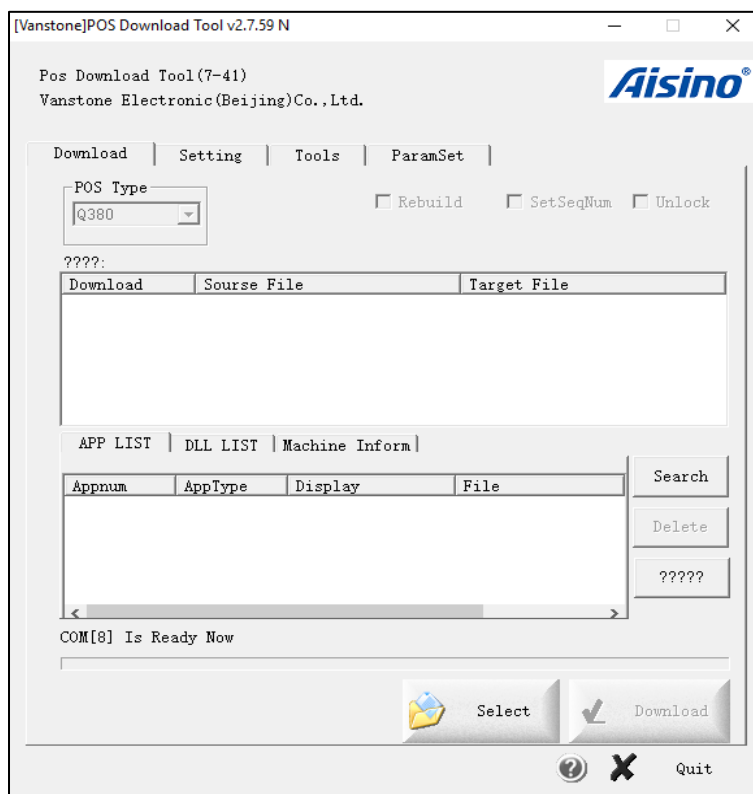
پس از نصب پیغام ناخوانا و نا مشخصی مطابق با تصویر ذیل در خط پایین صفحه نمایش داده می شود.



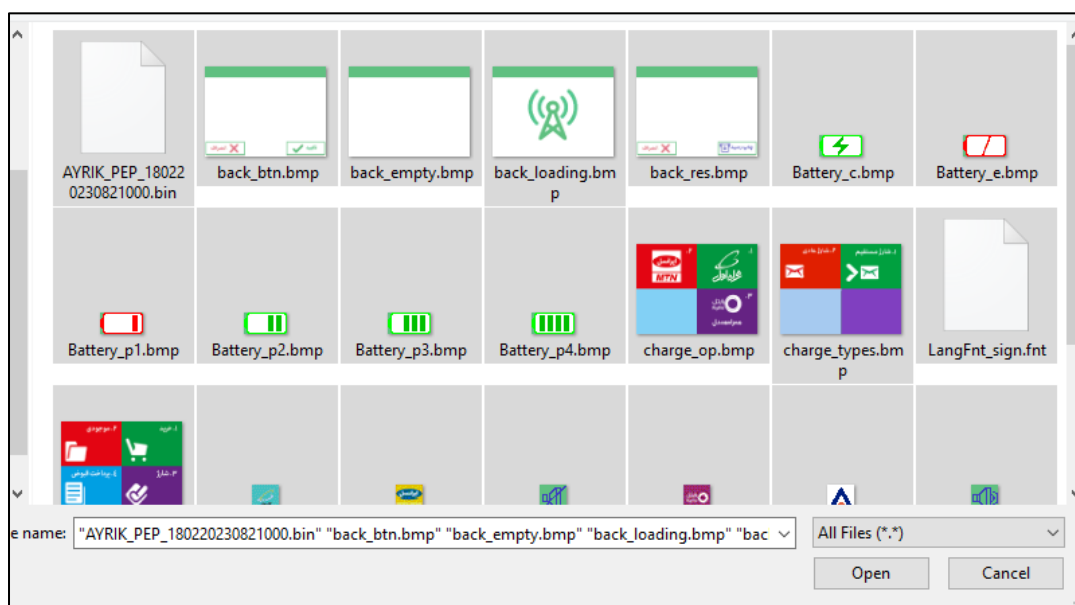
#### نکته :

پیغام نصب موفق و نصب ناموفق در این برنامه دقیقا مشابه هست و تنها تفاوت آن این می باشد که در نصب موفق پیغام "اَش؟ خَو؟ لاَیَح" کوچکتر است و در نصب ناموفق فونت پیغام بزرگتر "اَش؟ خَو؟ لاَیَح" می باشد.

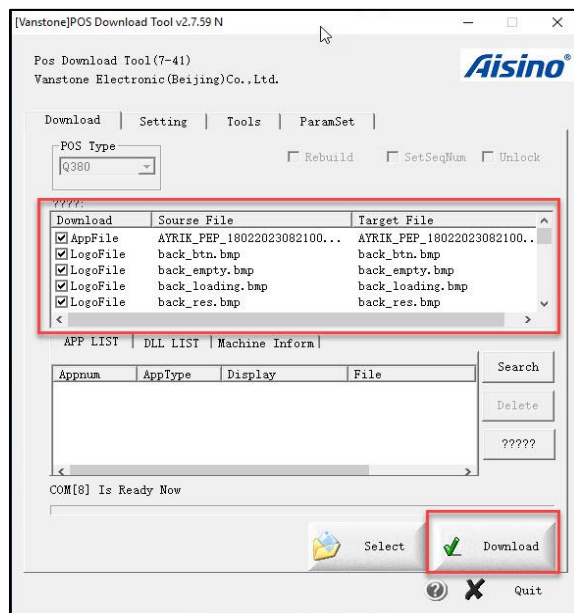
پس از نصب کلید از برنامه load tool خارج شوید و در پوشه Downtool.exe فایل Downtool را اجرا نمائید. در سربرگ setting در قسمت com port، پورت سیستم خود را انتخاب نموده و مجدد به سربرگ download برگردید. در سربرگ download فیلد pos type بایستی بر روی Q380 تنظیم باشد.



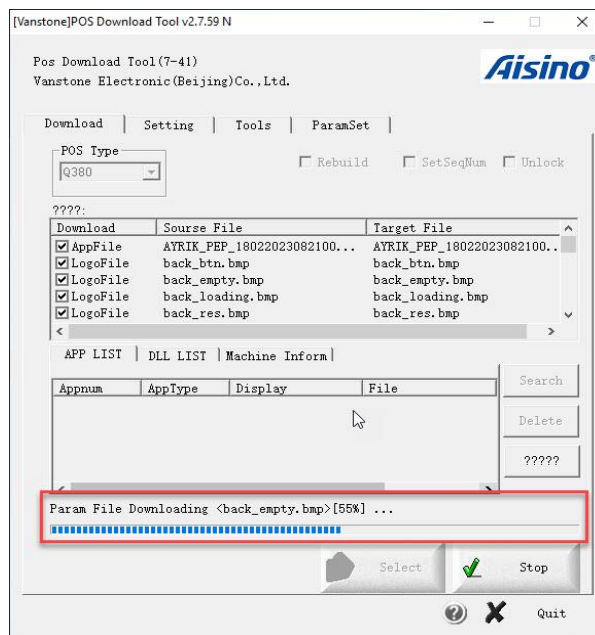
پس از بررسی همه نکات گفته شده، با انتخاب گزینه select تمامی فایل‌های موجود در اپلیکیشن را با فشردن کلیدهای ctrl+A انتخاب نموده و بر روی open کلیک نمائید .



با انتخاب گزینه open تمامی فایل ها در برنامه download tool بارگذاری خواهند شد (مطابق با تصویر ذیل).  
پس از بارگذاری فایل ها بر روی **Download** کلیک نموده و منتظر بمانید دانلود تکمیل گردد.



در حین دانلود نوار آبی جهت اطلاع شما از فرایند دانلود نمایش داده می‌شود، تا زمان به اتمام رسیدن دانلود “تمامی فایل‌ها” صوری نمایش داده می‌شود.



پس از اتمام دانلود با جداسازی کابل از دستگاه و فشردن کلید بازگشت (کلید قرمز)، اپلیکیشن به شما نمایش داده می‌شود.